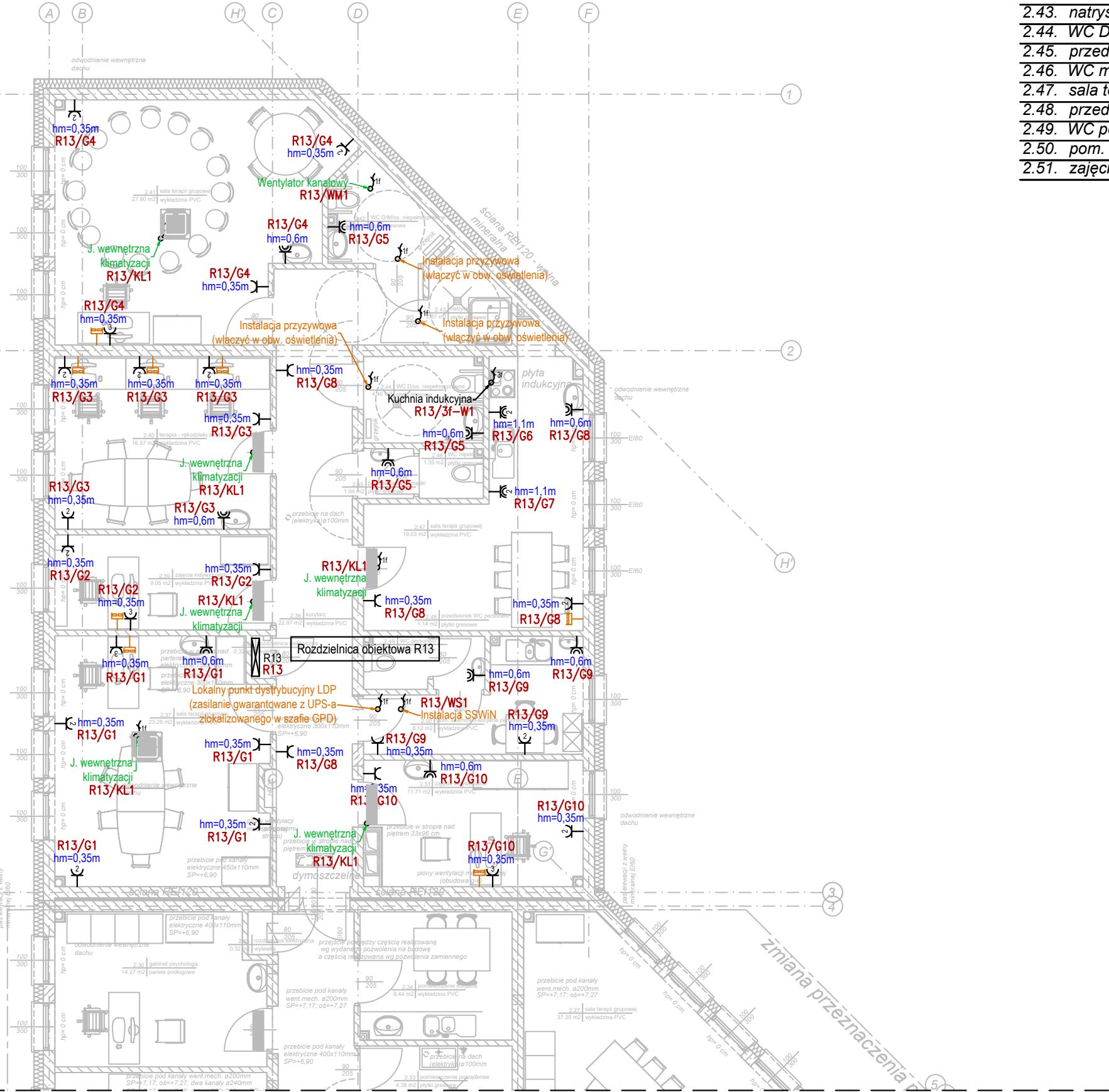


CZĘŚĆ BUDYNKU WG ZAMIENNEGO POZWOLENIA NA BUDOWĘ



Zestawienie pomieszczeń piętra - Centrum Zdrowia Psychicznego - część budynku wg zamiennego pozwolenia na budowę:

Lp.	pomieszczenie	pow. użytkowa
2.36.	korytarz	22,97 m ²
2.37.	sala terapii grupowej	23,29 m ²
2.38.	rozdzielnica elektryczna	0,32 m ²
2.39.	zajęcia indywidualne	9,05 m ²
2.40.	terapia - rękodzieło artystyczne	16,57 m ²
2.41.	sala terapii grupowej	27,80 m ²
2.42.	WC D/M/os. niepełnospr.	3,89 m ²
2.43.	natrysk	2,87 m ²
2.44.	WC D/os. niepełnospr.	4,46 m ²
2.45.	przedsionek WC męski	1,04 m ²
2.46.	WC męski	1,35 m ²
2.47.	sala terapii grupowej	19,03 m ²
2.48.	przedsionek WC personelu	1,14 m ²
2.49.	WC personelu	1,43 m ²
2.50.	pom. szatniowo-socjalne	8,12 m ²
2.51.	zajęcia indywidualne	11,71 m ²
Razem:		155,04 m ²

Zestawienie danych z projektu		
Ozn. proj.		Nazwa
		Gniazdo wtyczkowe ze stykiem ochronnym podwójne 16A/250V, IP20 - system ramkowy
		Gniazdo wtyczkowe ze stykiem ochronnym podwójne 16A/250V, IP44 - system ramkowy
		Gniazdo wtyczkowe ze stykiem ochronnym pojedyncze 16A/250V, IP20 - system ramkowy
		Gniazdo wtyczkowe ze stykiem ochronnym pojedyncze 16A/250V, IP44 - system ramkowy
		Gniazdo wtyczkowe ze stykiem ochronnym potrójne 16A/250V, IP20 - system ramkowy
		Podwójne gniazdo RJ45
		Wypust kablowy 1-fazowy do zasilania odbiornika instalowanego na stałe
		Wypust kablowy 3-fazowy do zasilania odbiornika instalowanego na stałe
R13		Rozdzielnica obiektowa R13

UWAGI:

- Dopuszcza się stosowanie w instalacji elektrycznej urządzeń i aparatów równoważnych.
- Rzuty należy rozpatrywać łącznie ze schematami, opisem oraz opracowaniami branżowymi.
- Przed przystąpieniem do prac wszystkie wymiary należy sprawdzić na budowie.
- Całość prac należy przeprowadzić zgodnie z obowiązującymi normami i przepisami BHP.
- Wszystkie wykonywane prace oraz proponowane materiały winny odpowiadać Polskim Normom posiadać stosowną deklarację zgodności lub posiadać znak CE i deklarację zgodności z normami zharmonizowanymi oraz posiadać niezbędne atesty tak aby spełniać obowiązujące przepisy.
- W przypadku nie podania któregoś z przepisów nie zwalnia to Wykonawcy z jego stosowania.

<div><div>USŁUGI ELEKTROTECHNICZNE Krzysztof Filipak</div></div> <div>Projektowanie, kierowanie, nadzór w branży elektrycznej i energetycznej</div>		Obiekt:		BUDYNEK PRZYCHODNI (CENTRUM ZDROWIA PSYCHICZNEGO, ADMINISTRACJA PRZYCHODNI)		Etap:	
Zespół autorski:		Podpis:		Dz. nr 1818/2, Tuchów, gmina Tuchów		Data:	
Projektował: mgr inż. Krzysztof Filipak Nr upr. MAP/0131/PW/OE/06 w spec. inst. w zakr. elektr. i energ. bez ogr.				Temat:		Skala:	
Sprawdził: mgr inż. Łukasz Karaś Nr upr. MAP/0045/PWBE/18 w spec. inst. w zakr. elektr. i energ. bez ogr.				Nazwa rysunku:		Nr rysunku:	
Opracował: ..				RZUT PIĘTRA Plan instalacji gniazd i wypustów kablowych		E04	
						Kod:	Rev:
						02124	00